

The background of the entire advertisement is a vibrant sunset sky with warm orange and yellow tones. On the right side, there is a vertical decorative element consisting of a grid of small squares, with the squares becoming smaller and more densely packed towards the top.

albo

C O N D O M I N I O S

Un nuevo amanecer en Mazatlán

Inicia tu vida junto al mar



Malecón de Mazatlán

Mazatlán

LA PERLA DEL PACIFICO
EL MEJOR MOMENTO PARA
INVERTIR ES HOY

Si buscas invertir en un lugar donde puedas disfrutar de las maravillas que ofrece este puerto y al mismo tiempo gozar de la tranquilidad que te ofrece el mar; Torre Alba es tu mejor inversión. Disfruta de una ubicación inigualable a solo unos pasos de la playa.

UBICACIÓN PRIVILEGIADA
PLUSVALÍA
INVERSIÓN INTELIGENTE



Nuevo Estadio Venados



Su famoso Centro Histórico



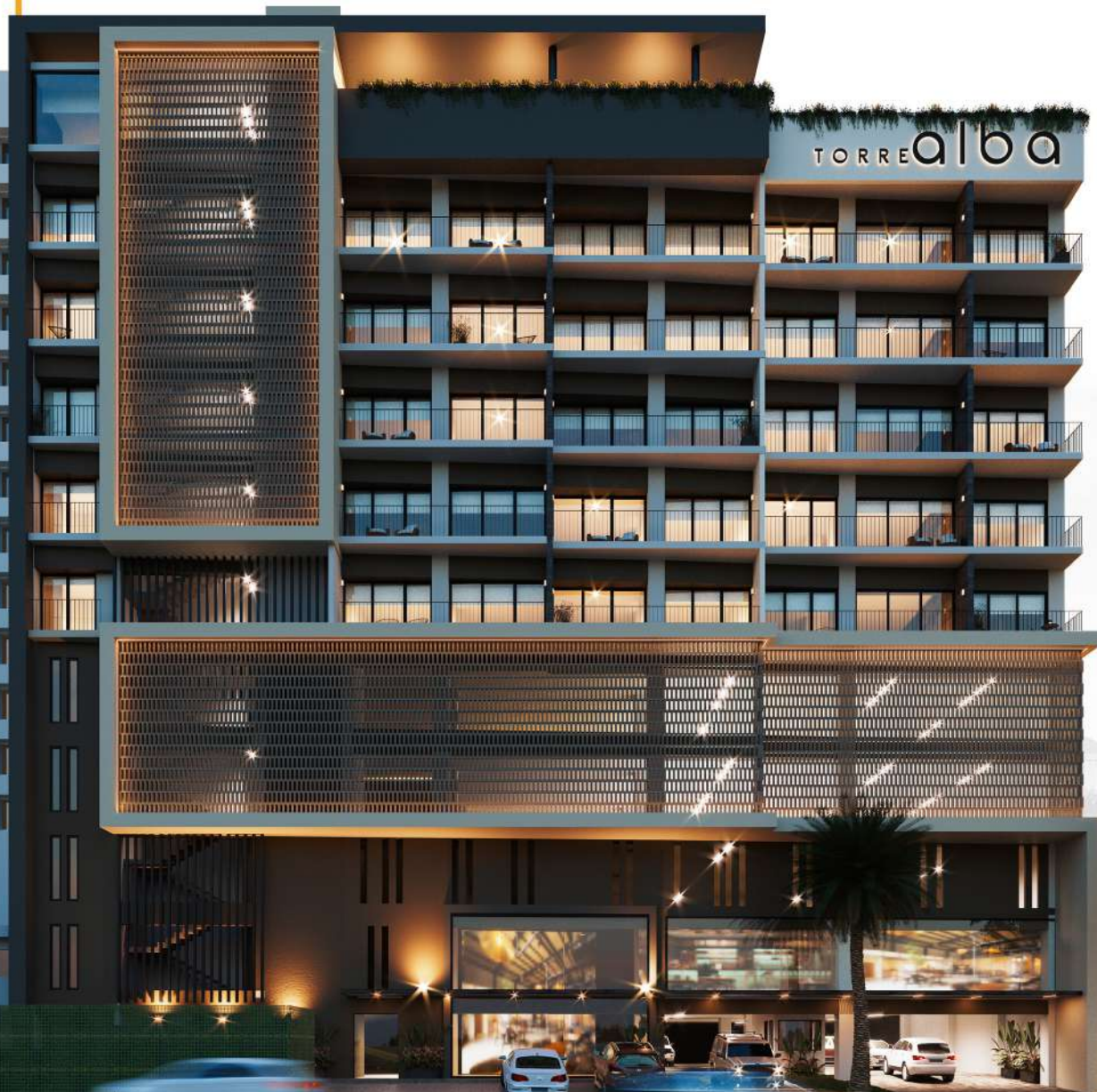
Nuevo Parque Central

alba

CONDOMINIOS

35 Unidades

5 Modelos



Roof garden
con hermosas vistas

Spa / Gym

Alberca
climatizada

Elevador

Acceso
controlado

Estacionamiento
techado



Invierte en calidad al mejor precio

Tu nueva inversión a unos pasos de la playa





**Calidad, Confort,
Ubicación y Plusvalía.**

Ven y disfruta de Alba Condominios.



alba



Roof garden



Amenidades

- **Hermosas vistas**
- **Gimnasio**
- **Spa**
- **Baños**
- **Alberca climatizada**
- **Área de asoleadero**
- **Área de asadores**
- **Áreas de esparcimiento**

alba
CONDOMINIOS



— Modelo A

- Superficie: **83.52 m²**
- 2 Recámaras | 2 Baños completos

- Cocina integral con cubierta de granito
- Parrilla eléctrica Vitroceramica, campana y tarja
- Aire acondicionado en recámara principal





- Modelo B-1

- Superficie: **108.98 m²**
- 2 Recámaras | 2 Baños completos
- Cocina integral con cubierta de granito
- Parrilla eléctrica Vitroceramica, campana y tarja
- Aire acondicionado en recámara principal





- Modelo B-2

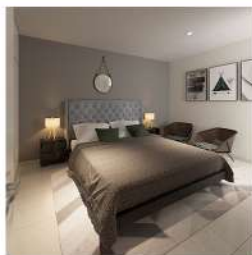
- Superficie: **110.64 m²**
- 2 Recámaras | 2 Baños completos

- Cocina integral con cubierta de granito

- Aire acondicionado en recámara principal

- Parrilla eléctrica Vitroceramica, campana y tarja





— Modelo B-3

- Superficie: **107.26 m²**
- 2 Recámaras | 2 Baños completos

- Cocina integral con cubierta de granito

- Aire acondicionado en recámara principal
- Parrilla eléctrica Vitroceramica, campana y tarja





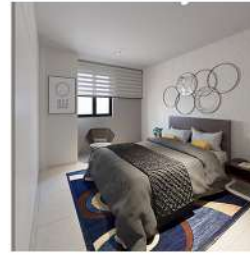
- Modelo C

- Superficie: **88.27 m²**
- 2 Recámaras | 2 Baños completos

- Cocina integral con cubierta de granito
- Parrilla eléctrica Vitrocerámica, campana y tarja

- Aire acondicionado en recámara principal

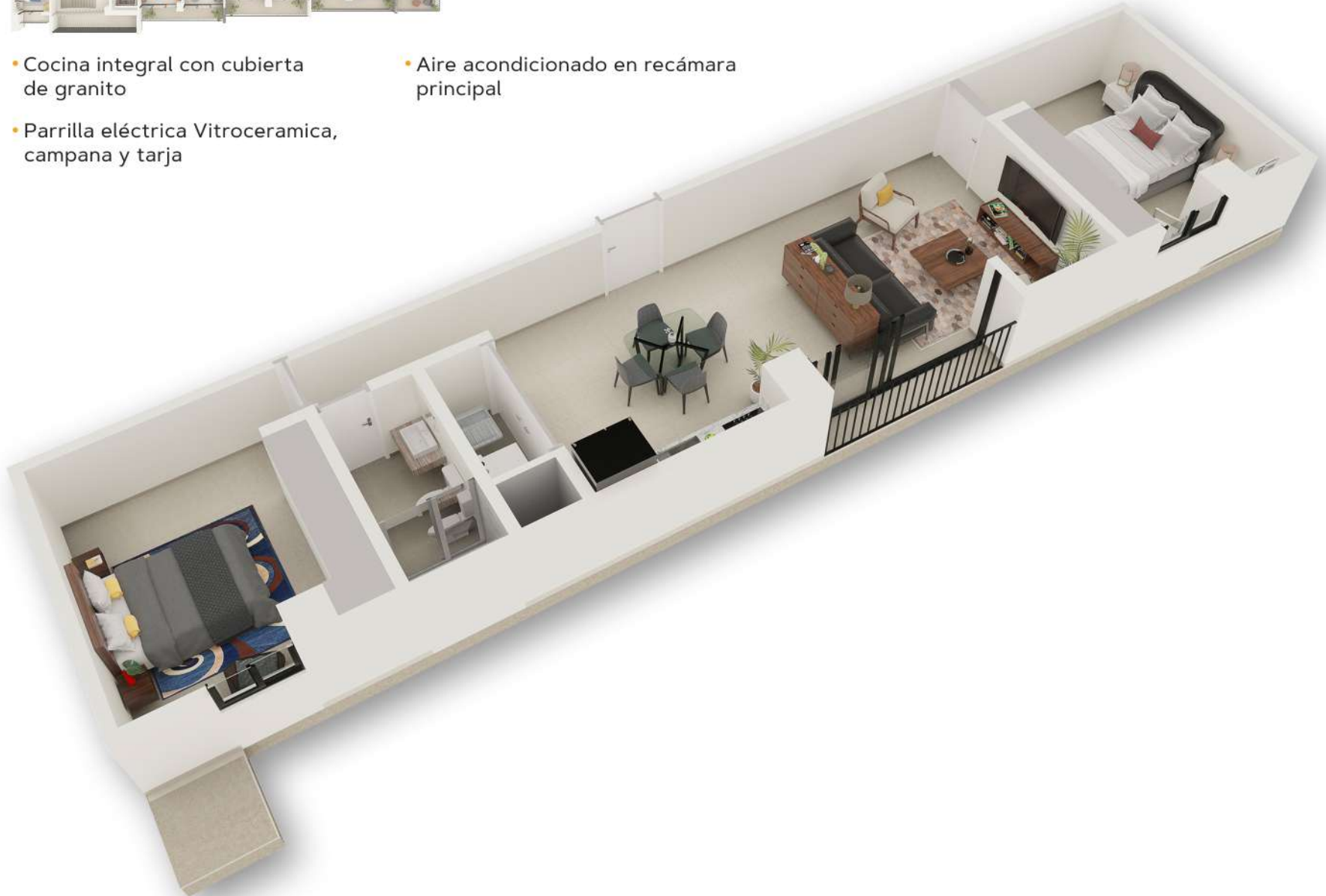




- Modelo D

- Superficie: **85.98 m²**
- 2 Recámaras | 1 Baño completo

- Cocina integral con cubierta de granito
- Parrilla eléctrica Vitroceramica, campana y tarja
- Aire acondicionado en recámara principal





- Modelo E

- Superficie: **99.35 m²**
- 2 Recámaras | 2 Baño completo

- Cocina integral con cubierta de granito

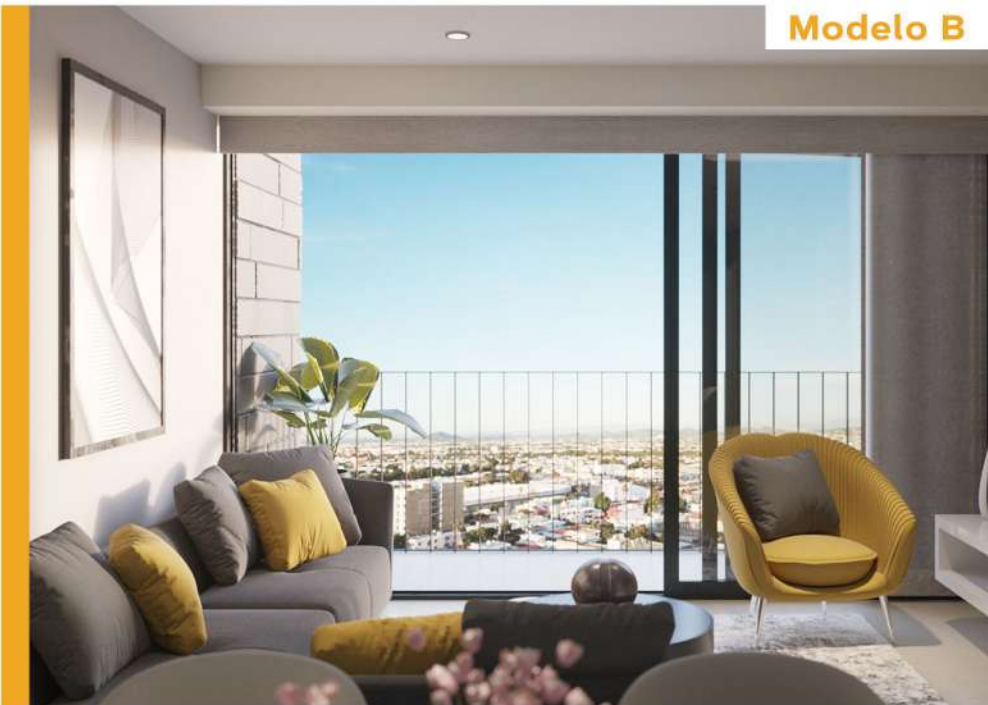
- Aire acondicionado en recámara principal
- Parrilla eléctrica Vitroceramica, campana y tarja



Modelo A



Modelo B



Modelo C

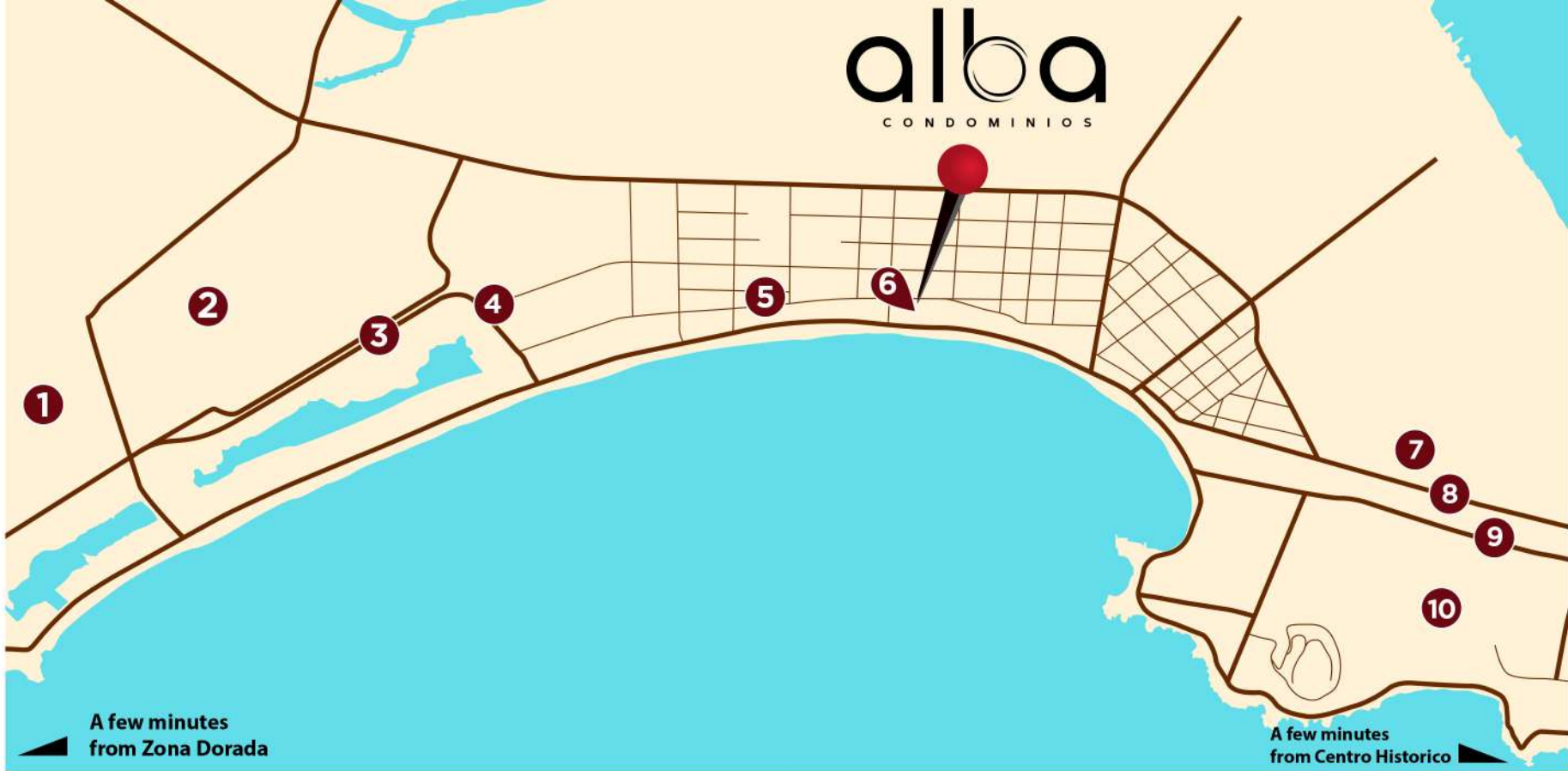


Modelo D



Modelo E





Ubicación Privilegiada

- | | |
|-------------------------|-------------------------|
| ① Gran Plaza | ⑥ Sunset View |
| ② Nuevo Estadio Venados | ⑦ Mercado Pino Suarez |
| ③ Nuevo Parque Central | ⑧ Catedral |
| ④ Acuario Mazatlán | ⑨ Centro Histórico |
| ⑤ Malecón | ⑩ Teatro Ángela Peralta |